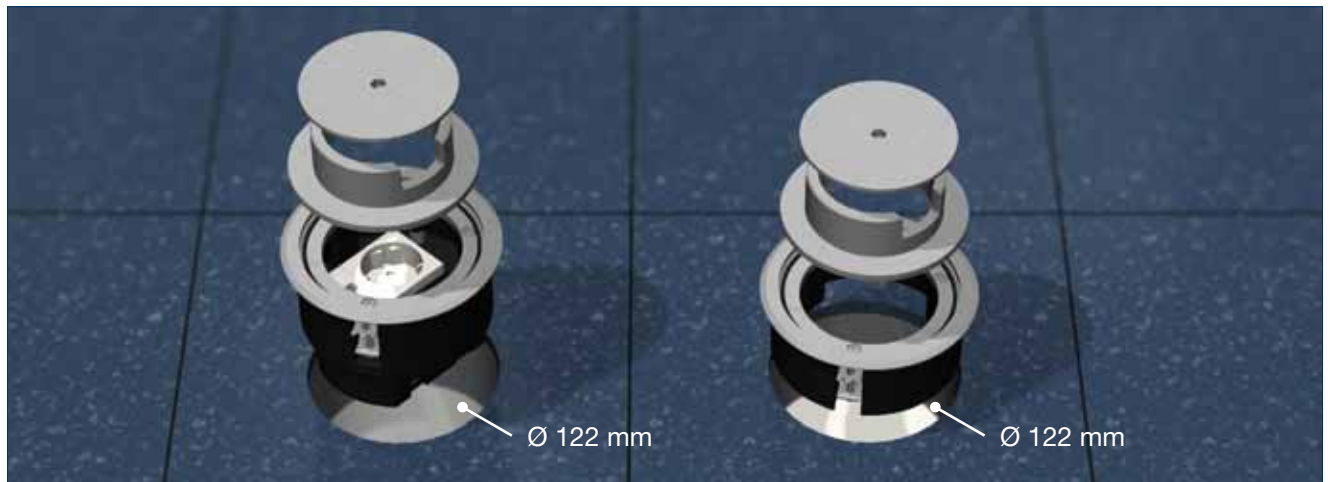
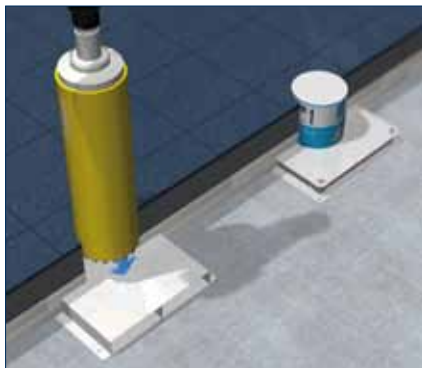


Montageanleitung – Einbaueinheiten für Estrich- und Hohlraumböden
Einzelauslass BODO

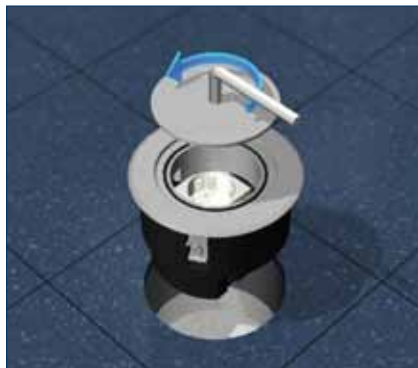


Runder Einzelauslass mit Schutzrahmen aus Aluminium mit dem Außendurchmesser 133 mm bestückt mit einer Schutzkontaktsteckdose und einer RJ45-Datendose oder als Revisionsöffnung. Zum Einbau in Estrich- oder Doppelboden.



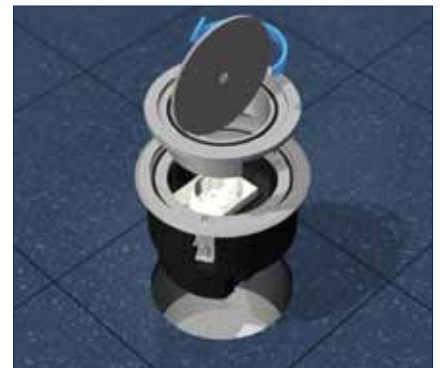
Estrich- / Doppelböden

Erstellen einer Bodenöffnung im Estrich oder Doppelboden mittels Bohrkronen oder durch den Einsatz einer Hohlraumbodendose mit Schalungskörper.



Deckel

Deckel mittels Inbusschlüssel gegen den Uhrzeigersinn öffnen.



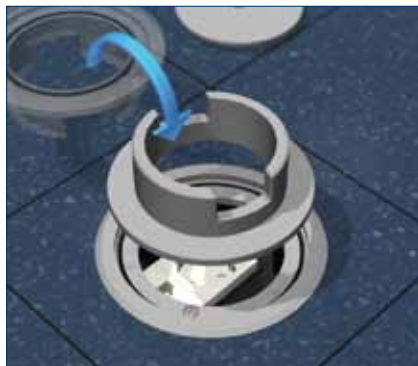
Tubus entfernen

Den Deckel in die Einkerbung der Tubusaufnahme setzen und somit die Tubusaufnahme herausdrehen.



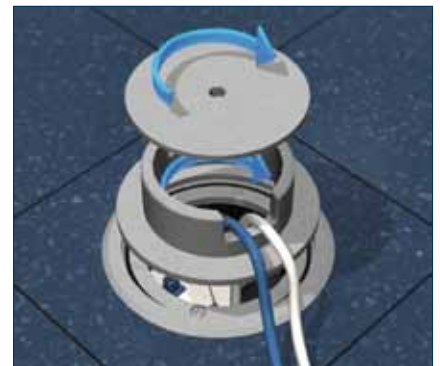
Zugentlastungen und Rahmen befestigen

Beim Einsatz in nassgepflegten Böden Schutzrahmen entsprechend abdichten. Zugentlastungen von unten in die Öffnung einsetzen und Kabel sichern. Krallen mittels Kreuzschlitzschrauben anziehen.



Tubusaufnahme

Einzelauslass durch Schwenken der Tubusaufnahme um 180° vom geschlossenen in den geöffneten Zustand bringen.



Bestückung

Stecker einbringen und die Kabel durch den Kabelauslass herausführen. Tubusaufnahme und Tubusdeckel fest verschrauben.